



GUIDE DU **PARTENAIRE**

SAISON TOURISTIQUE 2025

VICHY **VICHY**
Amour *Montagne*
bourbonnaise

Introduction

INTRO

Chers partenaires, **toute l'équipe de l'Office de tourisme est mobilisée** pour faire face aux défis à venir **pour favoriser l'attractivité du territoire** au travers de sa stratégie touristique. Nous faire confiance, c'est bénéficier de notre **expertise**, de notre **engagement** au quotidien dans la **promotion de votre établissement**, mais aussi intégrer un réseau d'acteurs du tourisme pour qu'ensemble nous construisions **l'avenir de notre destination**.

Comme chaque année, votre Office de tourisme **vous propose un partenariat comprenant de nombreux avantages**, parmi lesquels un encart dans le guide pratique «Vichy Escapades». Découvrez tous ces avantages dans les pages 9. 10 et 11 de ce guide.

Alors n'hésitez plus, rejoignez-nous !

L'équipe de l'Office de tourisme



Pôle touristique

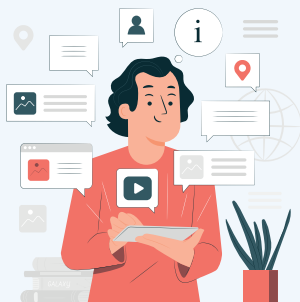
/// SERVICE ACCUEIL ///



7 salariés permanents accueillent, donnent des informations qualifiées, vérifient et orientent nos visiteurs selon leurs attentes avec des conseils avisés en français, anglais, espagnol, russe et ukrainien.

1 contact unique
pour renseigner
tous nos visiteurs.

contact@vichydestinations.fr
04 70 98 71 94



4 bureaux d'informations touristiques (deux permanents à Vichy et Châtel-Montagne et deux saisonniers à Billy et au Mayet-de-Montagne).



Top 3 des visiteurs étrangers



En 2023, les 4 bureaux d'informations touristiques ont :

- Accueilli et renseigné **78 600** visiteurs.
- Répondu à **3 000** demandes d'informations touristiques par email.
- Répondu à **9 220** appels.
- Envoyé **6 315** courriers contenant de la documentation touristique.

/// SERVICE PRESSE ///

Il développe la présence médiatique du territoire sur les différents canaux (print, web, tv et radio) en France et à l'étranger.

En 2023, ce sont :

43 accueils presse sur place et à distance auprès de médias nationaux et internationaux (France Bleu Auvergne, LIDL voyages, Ushuaia TV, Arte, M6, Le Monde, Baroudeur liégeois).



DOCUMENTATION TOURISTIQUE

Nos équipes d'accueil attirent l'attention et renseignent les visiteurs sur les lieux à découvrir, les activités à faire, les lieux où manger et dormir grâce aux différentes brochures touristiques. En 2023, nous avons distribué :



75 000
plans de Vichy



25 000
cartes touristiques du
territoire de Vichy Communauté

24 000
Vichy Escapades



SALONS



L'Office de tourisme participe à des salons spécialisés afin de faire connaître le territoire dans la France entière.



5 salons grand public

(Salon Mahana, Salon Mondial du Tourisme, Origine Auvergne, Patrimoine Bourbonnais, Thermalies Paris).



2 salons sur les activités de pleine nature

(Salon du VTT Roc d'Azur à Fréjus, Salon de la Randonnée à Lyon).



4 salons et workshops à destination des professionnels du tourisme

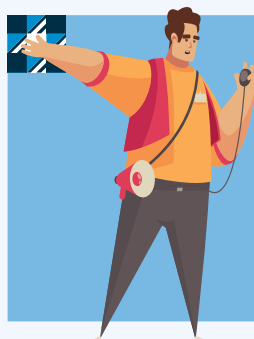
(Valence, Montbéliard, Toulon, Belgique).

VISITES GUIDÉES



L'Office de tourisme commercialise des visites guidées à destination des groupes et des individuels grâce à :

- **11 guides conférenciers.**
- **6 langues parlées :** allemand, anglais, espagnol, italien, russe, ukrainien.
- **26 thématiques.**



BILLETTERIE



La billetterie promeut et commercialise les spectacles et activités de **24 prestataires** comme notamment la Société des courses de Vichy, le musée de l'Opéra, le théâtre Bourbon, Loisirs et Pleine Nature. En 2023, l'Office de tourisme a vendu **54 780 billets** dont **23%** sur la billetterie en ligne. (vichymonamour.fr)



/// LABELS DE L'OFFICE DE TOURISME ///



MARQUE QUALITÉ TOURISME DEVIENDRA « DESTINATION D'EXCELLENCE » PROCHAINEMENT

L'Office de tourisme a obtenu en 2022 la **marque Qualité Tourisme** qui garantit à tous nos clients des **prestations d'accueil et des services de qualité**. L'accueil, le management, le développement durable, la commercialisation et le marketing sont les grands thèmes audités.



ACCUEIL VÉLO

Accueil Vélo est une marque nationale qui **garantit un accueil** et des **services de qualité** le long des itinéraires cyclables pour les **cyclistes en itinérance**.

4 bureaux labellisés : Vichy, Châtel-Montagne, Le Mayet-de-Montagne et Billy.

ACTIVITÉS DE PLEINE NATURE



En 2022, Vichy Destinations a **développé l'application gratuite Vichy Randos & VTT**, qui référence et fait la promotion de **toutes les activités de plein air de notre destination** et s'intègre dans la création du plus grand espace VTT labellisé par la Fédération Française de Cyclotourisme appelé « Destination Grand R ».



CONGRÈS ET SÉMINAIRES



L'Office de tourisme **gère et exploite de grands équipements** comme le Palais des congrès de Vichy, le Palais du lac et le Parc Omnisports Auvergne-Rhône-Alpes - Vichy. Il intervient en tant que **consultant et maître d'œuvre** dans l'**organisation des événements d'entreprises**. En 2023, c'est :



350 dossiers congrès, assemblées générales d'associations nationales, salons professionnels.



42 350 congressistes qui ont passé au moins un jour en congrès.

SERVICE GROUPES



Il organise des **excursions et séjours sur-mesure** à Vichy pour des tours opérateurs, des autocaristes et des associations.
En 2023, le service groupe c'est **39 groupes** accueillis qui représentent **1 399 personnes**.



VICHY SPORT



62 086
nuitées marchandes
générées par les stages
sportifs



78
manifestations sportives
(ex : Yotta XP, Ironman).
odoo.vichysport.com



128
stages sportifs



PÔLE ÉVÉNEMENTIEL



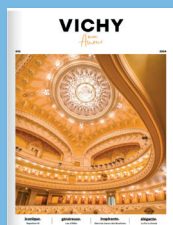
Il organise les **événements identitaires** du territoire. En 2023, il a organisé les très attendus **fêtes Napoléon III**, **la Forteresse des Sorciers**, les animations de Noël, barbecue et brunch du **Grand Marché**.



PROMOTION COMMUNICATION



Le pôle **détermine et déploie la stratégie de marketing touristique** incarnée par les marques Vichy mon Amour, Maison Vichy, Vichy Sport et Vichy Montagne bourbonnaise.



PRINT

Conception, régie publicitaire et édition des brochures touristiques avec au premier rang le magazine Vichy Mon Amour édité à **80 000 exemplaires** dont un tiers distribué sur Lyon, Clermont-Ferrand/Puy-de-Dôme, Roanne et en deuxième lieu le guide pratique Escapades distribué à 24 000 exemplaires.

DIGITAL

Gestion des contenus du site internet vichymonamour.fr et des communautés sur les réseaux sociaux. En 2023, c'est :



846 500
pages vues sur
le site internet et
370 000 sessions.



21 000
fans
sur Facebook.



11 700
abonnés
sur Instagram.

PRODUITS DÉRIVÉS



Développement des produits dérivés vendus dans les Offices de tourisme et sur le site Maison Vichy au Fer à cheval.

PROMOTION ET AFFICHAGE



Gestion du plan de communication et d'affichage des évènements.

Devenir Partenaire ?

LES 5 BONNES RAISONS

1 ÊTRE VU



- Votre documentation **est diffusée dans nos espaces d'accueil touristiques** (Vichy, Châtel-Montagne, Billy, Mayet-de-Montagne).
- Votre établissement **est visible dans le guide pratique "Escapades 2025"**.
- Votre établissement **est visible sur le site internet** de votre Office de tourisme **vichymonamour.fr**, sur **les bornes numériques** placées dans des endroits stratégiques, sur **les sites de nos partenaires** (Ville de Vichy, Vichy Communauté, département de l'Allier, région Auvergne Rhône-Alpes...) via les informations collectées sur la plateforme APIDAE.

APIDAE, BASE DE DONNÉES DES INFORMATIONS TOURISTIQUES



Apidae est une **plateforme collaborative** et un **outil stratégique** permettant la **diffusion des informations à grande échelle** sur de nombreux supports (sites web, applications mobiles, bornes interactives, éditions).

USKA, BOOSTEZ VOTRE VISIBILITÉ EN LIGNE



Votre fiche Google est jusqu'à 30 fois plus consultée que votre site internet ! Pour la faire rayonner, il est important de travailler votre visibilité locale. Grâce au partenariat entre Vichy Destinations et Uska, bénéficiez d'un tarif exclusif pour un accompagnement humain, couplé à une solution clé en main pour booster votre référencement local. De quoi vous permettre de reprendre le contrôle sur votre notoriété en ligne, et d'attirer plus de clients chez vous !

2 ÊTRE SOUTENU



- Vous avez accès à l'espace pro du site internet www.vichymonamour.fr et trouvez l'Observatoire du tourisme, des supports de formation, des aides et démarches...
- Vous pouvez participer jusqu'à **trois formations professionnelles par an** (ex : communication, promotion, enjeux du tourisme, stratégie de commercialisation des formations sur les réseaux sociaux, etc.).
- Vous bénéficiez d'un **accompagnement** pour vous aider à **obtenir des labels** qui viendront valoriser votre activité (Accueil Vélo, Qualité Tourisme qui deviendra « Destination d'Excellence », Tourisme & Handicap).
- Vous êtes **aidés dans la gestion** de vos **outils digitaux et image numérique** (prestation à la demande, à vos frais) avec Cédric Debacq, l'un de nos formateurs partenaires.
- Vous intégrez la **liste de distribution de la documentation touristique** livrée dans votre établissement par les équipes de Vichy Destinations pendant l'été 2025 (hors gîtes et meublés dans le Val d'Allier).

3 ÊTRE VENDU



- Vous **développez votre activité** via la commercialisation **sur notre billetterie en ligne** vichymonamour.fr (selon possibilité technique).
- Vous intégrez **gratuitement le dispositif de la Place de Marché** impulsé par la région Auvergne Rhône-Alpes, le département Allier Bourbonnais et Vichy Destinations afin de commercialiser votre activité.



La place de marché, qu'est-ce que c'est ? Il s'agit d'une solution de vente et de réservation en ligne destinée aux prestataires touristiques.

 **ADDOCK**  **openpro**

Pour en savoir plus,
scannez ce QR Code



4 ÊTRE ENSEMBLE



- Vous rejoignez **un réseau d'acteurs du tourisme**.
- Vous **accédez à notre kit média** : Facebook "Vichy Destinations Partenaire", calendrier des manifestations, Newsletter.
- Vous participez à des **éductours et afterworks avec d'autres professionnels du tourisme** du territoire.
- Vous recrutez **vos futures équipes** lors du "**Job Dating**" avant la saison.
- Vous participez à toutes les **rencontres professionnelles** réservées aux partenaires (lancement de saison, bilan de saison...).

5 ÊTRE AMBASSADEUR



- Vous participez au **développement du territoire** et faites vivre notre Schéma de développement touristique.
- Vous avez **accès à la photothèque de votre Office de tourisme** pour valoriser votre activité (sur signature de la charte d'utilisation).
- Vous obtenez le macaron "**Partenaire Vichy Montagne bourbonnaise**".
- Vous profitez de **-10% sur les produits dérivés** Vichy Mon Amour, Vichy Montagne Bourbonnaise et Vichy Sport.



TARIFS ADHÉSIONS 2025



HÉBERGEMENTS TOURISTIQUES

HÔTELS

Hôtels non classés	110€ HT
Hôtel 1*	215€ HT
Hôtel 2*	265€ HT
Hôtel 3*	420€ HT
Hôtel 4*	525€ HT
Hôtel 5*	650€ HT

Supplément de 155€ pour les hôtels de plus de 80 chambres. Ex : je suis un hôtel 2 de 100 chambres, je devrai cliquer sur Hôtel 2* (240€) + sur le supplément 80 chambres et + 140€ soit un total de 380€*

Résidences de tourisme	350€ HT
Hébergements de groupe	350€ HT
Hébergements insolites	200€ HT
Chambres d'hôtes	200€ HT
Conciergeries	175€ HT

HÔTELLERIE DE PLEIN AIR

Aires de camping-car	175€ HT
Campings	390€ HT
Campings de - de 50 emplacements	200€ HT
Campings de + de 50 emplacements	390€ HT

GÎTES

1 gîte	165€ HT
2 gîtes	320€ HT
3 gîtes	460€ HT
4 gîtes	590€ HT
5 et plus	120€ HT

MEUBLÉS

1 meublé	165€ HT
2 meublés	320€ HT
3 meublés	460€ HT
4 meublés	590€ HT
5 meublés ou plus	120€ HT



RESTAURATION

Restaurants :	
- de 50 places	175€ HT
+ de 50 places	300€ HT
Bars	175€ HT
Salons de thé	175€ HT
Glaciers	175€ HT
Confiseurs, chocolatiers	175€ HT
Clubs	175€ HT



SHOPPING

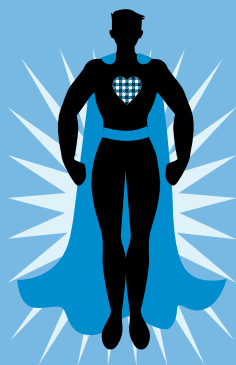
Commerces	175€ HT
-----------	---------



LOISIRS

Activités de loisirs	175€ HT
Spas & Bien-être	175€ HT

LES RÈGLES D'OR DU PARTENAIRE



- Je suis l'**ambassadeur de la destination** auprès de la clientèle.
- J'oriente mes visiteurs **vers les accueils touristiques** de la destination.
- Je m'efforce de fournir **des descriptifs et des visuels** de bonne qualité libres de droits pour valoriser mon activité.
- J'informe **mon Office de tourisme** si mon activité évolue (tarifs, horaires, nouvel aménagement...).
- Je participe **aux enquêtes de mon Office de tourisme** pour améliorer l'observation touristique.
- Je participe **au réseau des partenaires** et aux réunions régulières.
- Je m'engage à **proposer des services de qualité** qui contribuent au rayonnement de la destination

Vous souhaitez adhérer à notre politique socio-professionnelle en cours d'année ?
Prenez contact avec l'équipe du service accompagnement des socio-professionnels.

/// SERVICE ACCOMPAGNEMENT DES ACTEURS DU TOURISME DU TERRITOIRE ///



Il crée un réseau de professionnels locaux et accroît leur visibilité sur le territoire. Il propose à chaque partenaire de bénéficier d'un accompagnement personnalisé et de qualité via des formations, webinaires, éductours, afterworks, visites guidées...

LE SERVICE ACCOMPAGNEMENT DES SOCIO-PROFESSIONNELS EST LÀ POUR VOUS



Lucie Veysseyre :
l.veysseyre@vichydestinations.fr
06 20 87 83 51



Amélie Peingnez (secteur de la Montagne bourbonnaise) :
a.peingnez@vichydestinations.fr

/// DÉCOUVREZ L'ESPACE PRO ///



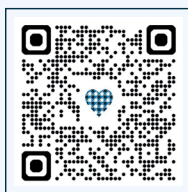
L'**Espace Pro** est un outil proposé par votre Office de Tourisme qui est **dédié aux professionnels du tourisme** de Vichy et son agglomération.

Vous y trouverez un **panel d'outils**, d'informations et de services pour vous aider au quotidien.



En parcourant l'outil, découvrez des supports de formation, une photothèque, les démarches de labellisation, un accompagnement aux porteurs de projet, des chiffres-clés et notes de conjoncture...

N'attendez plus pour le découvrir
et scannez ce QR CODE

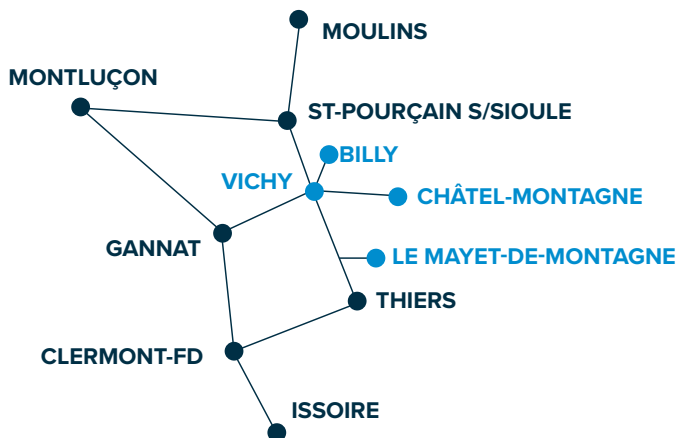


OFFICE DE TOURISME DE VICHY

19, rue du Parc - 03200 Vichy

Tél. : 04 70 98 71 94

contact@vichydestinations.fr



VICHY **VICHY**
Amour *Montagne*
bourbonnaise

www.vichymonamour.fr

